

GAMME CABINES SANITAIRES MOBILES

La solution idéale pour vos besoins



Armal[®]

Strong. Experienced. Worldwide.

MADE IN ITALY

Avec plus de 30 années d'expérience dans la recherche et le développement de produits innovants destinés à l'Industrie de l'Assainissement Portable, Armal S.p.A. a acquis une réputation mondiale dans plus de 130 pays pour la fiabilité et la valeur de ses produits. Une technologie de production extraordinairement moderne, la combinaison de matières premières méticuleusement sélectionnées, le système de contrôle de la qualité, le respect des normes de sécurité et environnementales, ainsi que la recherche de produits innovants et créatifs, sont les facteurs clés d'Armal.

Les gammes de produits Armal sont conçues pour répondre à tous les besoins liés à l'assainissement portable: cabines mobiles sanitaires de toutes sortes, cabines sanitaires mobiles électroniques haut de gamme, lave-mains et urinoirs autonomes, unité de vidange, divers équipements de service, désodorisants et solutions de nettoyage.

INDEX

SOCIÉTÉ

- Qui Sommes-Nous p. 4
- Facteurs-Clés p. 5

CHAMPS D'APPLICATION

- Domaines d'Application et d'Utilisation des Cabines Sanitaires Mobiles p. 6

DURABILITÉ

- Durabilité Environnementale p. 7

QUALITÉ ET FONCTIONNALITÉ

- Avantages p. 8

PRODUITS p. 11

Cabines Sanitaires Mobiles Classiques



- Cabine Sanitaire Mobile Autonome CUBE p. 12
- Cabine Sanitaire Mobile Autonome HERGO p. 13
- Cabine Sanitaire Mobile Autonome CUBE à la Turque p. 14
- Cabine Sanitaire Mobile Autonome CUBE avec Réservoir Amovible p. 15
- Cabine Sanitaire Mobile Autonome CUBE avec Réservoir Amovible et Chasse d'Eau p. 16
- Cabines Sanitaires Mobiles Raccordables CUBE p. 17

Cabines Spéciales



- Cabine Sanitaire Mobile Autonome HANDY p. 19
- Cabine Vestiaire CUBE p. 20
- Cabine Conciergerie CUBE p. 21
- Cabine de Douche CUBE p. 22
- Cabine Sanitaire Mobile Accessible aux Fauteuils Roulants AXS p. 23
- Cabines Mobiles DOUBLE et TRIPLE p. 24

Accessoires Optionnels



- Lave-Mains en Unité p. 25
- Systèmes de Chasse d'Eau p. 27
- Kits de Levage p. 28
- Plus d'Accessoires en Option p. 29

LISTE DES PRODUITS/RÉFÉRENCE ARMAL POUR LES ACHATS p. 31

Qui Sommes-Nous

Armal S.p.A. Unipersonale est spécialisée dans la recherche et le développement de produits innovants pour l'Industrie de l'Assainissement Portable. Fondée en 1987, Armal a installé sa première usine de production en Italie, puis une deuxième en 2005 aux États-Unis. Entreprise familiale à l'origine, Armal fait partie d'un groupe de sociétés dont l'objectif principal est d'investir dans le monde entier et de développer de nouveaux projets en constante évolution pour le marché de l'assainissement portable. Aujourd'hui, grâce à ses deux usines de fabrication et à la présence de succursales commerciales dans différents pays, Armal exporte dans plus de 130 pays.

Une technologie de production extraordinairement moderne a permis à Armal de lancer de nombreux produits nouveaux et créatifs. En quelques années, Armal a élargi sa gamme de produits: la gamme **E-LINE**, la ligne électronique de cabines et modules sanitaires mobiles, la gamme **FREE-STANDING LINE**, la ligne autonome de lave-mains et de stands de désinfection des mains, les **EQUIPMENTS DE SERVICE**, une large sélection d'unités de vidanges, de camions de vidange et d'entretien WC et de remorques pour le transport des cabines, et la gamme de **DÉSODORISANTS ET PRODUITS DE NETTOYAGE** avec ses produits d'entretien classiques et bio-enzymatiques pour les cabines sanitaires. Tout cela sans oublier sa **GAMME CLASSIQUE** de cabines sanitaires mobiles autonomes et raccordables en polyéthylène, de nombreuses autres cabines spécifiques et des accessoires en option. Armal a ainsi acquis une réputation enviable pour la fiabilité et la valeur de ses produits.

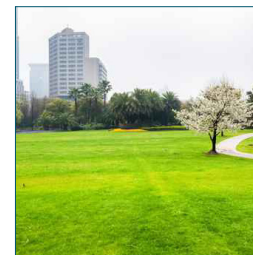
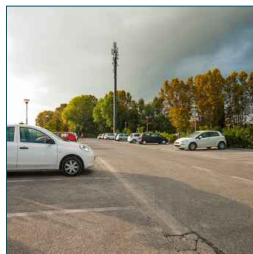
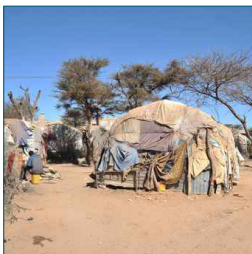
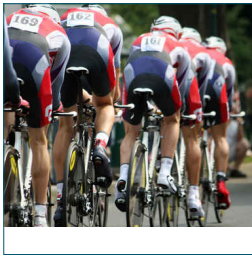
Armal est particulièrement capable de répondre rapidement aux besoins des entreprises, des institutions gouvernementales et des ONG opérant dans les zones sinistrées grâce à sa grande capacité de production de 230 cabines sanitaires en Italie et 127 unités dans son usine américaine par jour. Cette capacité est rendue possible par **la technologie du moulage par injection** associée à des solutions de logistique et d'emballage efficaces.

Des capacités d'entreposage étendues, des solutions logistiques et d'emballage uniques réduisent les délais de livraison des marchandises et les frais de transport pour le client, tandis que la combinaison de matières premières méticuleusement sélectionnées et d'un système de contrôle de la qualité garantit l'uniformité tout au long du processus de production.

Facteurs-Clés d'Armal

- Produits de haute qualité et solutions/applications créatives pour les clients
- Une grande capacité de production basée sur des technologies avancées et une main-d'œuvre hautement qualifiée et efficace
- Utilisation de polyéthylène haute densité résistant aux rayons UV. Ce produit présente une excellente résistance aux chocs, une grande solidité et la capacité de supporter des manipulations sévères et une utilisation dans les conditions climatiques et de température les plus extrêmes
- Des produits conçus conformément aux normes environnementales et de sécurité les plus rigoureuses. Pour continuer dans cette direction, Armal a obtenu au cours des années la certification ISO 9001:2015
- En 2021, Armal a adopté le Lean Management, une méthode de gestion et d'organisation du travail visant à améliorer les performances de l'entreprise, en particulier la qualité et la rentabilité du processus de production. C'est le résultat de l'amélioration continue d'Armal pour créer de la valeur pour les clients en augmentant la compétitivité, grâce à la gestion des processus d'entreprise et à la réduction des activités sans valeur ajoutée.

Domaines d'Application et d'Utilisation des Cabines Sanitaires Mobiles



Durabilité Environnementale

L'environnement, les facteurs sociaux et l'économie s'intègrent dans la durabilité, créant un modèle qui permettra aux générations futures de bénéficier d'une meilleure qualité de vie. Armal s'engage chaque jour à respecter la durabilité environnementale dans la production de ses produits, en se concentrant sur:

- l'économie des ressources
- la personnalisation des cabines

Afin d'économiser les ressources et d'assurer la durabilité, les cabines mobiles Armal:

- sont fabriquées avec des matériaux homogènes et hautement recyclables (principalement le PEHD) et très peu de pièces métalliques.
- fonctionnent avec une consommation d'eau réduite: des solutions techniques spécifiques ont permis d'utiliser moins d'1 litre/0.26 gallons d'eau propre par chasse d'eau au lieu des 7-10 litres/1.84-2.64 gallons utilisés dans les salles de bains domestiques
- fonctionnent avec une très faible consommation d'énergie: le toit des cabines Armal est translucide pour laisser entrer la lumière naturelle, tandis que leur mécanisme interne (si présent) fonctionne mécaniquement, ce qui évite l'utilisation d'électricité
- fournissent un service à faible impact environnemental: Armal propose une gamme des unités de vidange qui combine l'économie d'eau, la réduction de l'utilisation de concentré sanitaire et la collecte des eaux usées des cabines sanitaires
- sont conçues pour être entièrement démontées à la fin de leur cycle de vie

Armal a toujours travaillé avec une approche durable en investissant de manière significative dans des activités de recherche et de développement alignées sur un état d'esprit d'entreprise innovante et respectueuse de l'environnement.

Avantages

Les cabines sanitaires mobiles Armal sont le résultat d'années d'expérience dans la fabrication et représentent une avancée authentique dans l'Industrie de l'Assainissement Portable. Conçues à partir des études de marché et des avis des opérateurs et des utilisateurs finaux, les cabines Armal sont un mélange de caractéristiques pratiques et d'un design captivant qui souligne l'attention de Armal aux détails et aux besoins des différents marchés internationaux. Armal utilise les matériaux les plus résistants qui sont transformés selon des méthodes très précises, associées à un projet d'ingénierie. Les principaux objectifs des cabines Armal sont la facilité d'utilisation et la sécurité.

Manipulation Aisée



Les bords arrondis facilitent la manipulation. Les cabines Armal peuvent être déplacées par un seul opérateur.



L'encoche sous la base permet à la fois de positionner un chariot de transport spécifique pour déplacer les cabines sans effort et de les charger sur le plateau d'un camion.



Excellent rapport dimensions/poids pour assurer à la fois le confort de l'utilisateur et la facilité de manipulation pour les opérateurs.

Assemblage Facile



Grâce à une quantité réduite d'un seul type de rivets, les cabines Armal peuvent être assemblées simplement et rapidement par un seul opérateur: il ne faut que 1 heure et 45 minutes pour assembler la cabine sanitaire mobile autonome Armal CUBE.

Gagner de l'espace dans l'emballage



Recherche constante de nouvelles méthodes d'emballage pour économiser de l'espace, des coûts de transport et, surtout, du temps d'assemblage puisque toutes les pièces se trouvent sur la même palette. Il n'est donc pas nécessaire de rechercher des pièces dans les emballages et des emplacements différents - elles sont toutes réunies en un seul endroit!

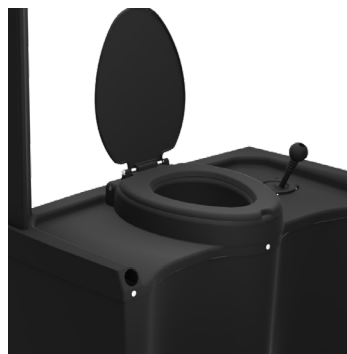
Design Ergonomique et Pratique



Porte très stable grâce à un ressort hélicoïdal très résistant. La porte présente des zones plus épaisses aux endroits cruciaux. Ses caractéristiques comprennent une poignée de porte ergonomique avec une fonctionnalité parfaite de l'indicateur libre/occupé; un dispositif réglable anti-vent monté sur la porte pour garantir une fermeture parfaite lorsqu'elle n'est pas fermée à clé; un loquet de porte rouge pour faciliter l'ouverture de l'intérieur lorsqu'il fait sombre et des gonds intégrés pour insérer un cadenas.



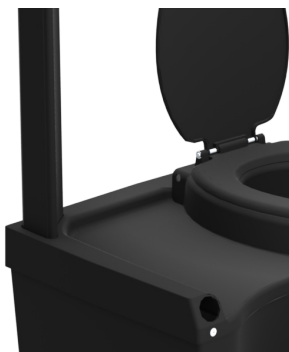
Sol d'une seule pièce très résistant aux chocs, avec surface antidérapante et bords surélevés qui empêchent l'accumulation de saletés et facilitent les opérations de lavage et de désinfection. Des petites grilles favorisent l'évacuation de l'eau.



Réservoir des eaux usées avec siège ergonomique et coudes anti-contact. Le réservoir est bien fixé à la paroi arrière de la cabine pour éviter l'accumulation de saleté.



Le système d'assemblage de parois superposées permet de dissimuler les rivets dans toute la structure pour une sécurité accrue. Le noyau interne facilite l'insertion rapide et sûre du Kit de Levage (en option).



Tuyau de ventilation raccordé au réservoir d'eaux usées, spécialement adapté au design des parois pour maximiser l'espace à l'intérieur de la cabine.



Parois ultra lisses faciles à laver, grilles d'aération intégrées et inamovibles pour protéger la cabine de la pluie et assurer une bonne ventilation à l'intérieur de la cabine même lorsque les températures sont élevées à l'extérieur. Le toit est traité contre les rayons UV et résiste aux conditions climatiques extrêmes.



La cabine CUBE est très polyvalente et multifonctionnelle. Grâce à l'utilisation du même habitacle, elle peut être "transformée et adaptée" à différentes utilisations simplement en changeant les composants à l'intérieur.

CUBE peut également être assemblé en différentes combinaisons pour obtenir des cabines DOUBLES et TRIPLES.

COULEURS DE CABINES

Les cabines Armal sont disponibles dans une large gamme de couleurs et peuvent également être fournies dans votre couleur RAL personnalisée, en monochrome ou en couleurs mélangées et assorties. Demandez simplement la faisabilité!

Standard	 Bleu Moyen Vert Caramel Gris Cendré Rouge Brillant Orange Brillant Blanc Vert Pin Baume de Vanille Pomme
POP	 Turquoise Vert Citron Fuchsia Jaune Chrome
Monochromes	 Applicable à d'autres couleurs
Mélangées et Assorties	 ... Et de nombreuses autres combinaisons

Chez Armal vous pouvez choisir entre deux gammes de cabines mobiles en polyéthylène, **Classiques et Spéciales**, toutes disponibles avec de nombreux accessoires optionnels tels que des Lave-Mains en Unité, des Systèmes de Chasse d'Eau et beaucoup d'autres détails qui font la différence pour l'utilisateur final. Armal propose également des solutions personnalisées.

CABINE SANITAIRE MOBILE AUTONOME CUBE

La Cabine à Fosse Ouverte Pratique et Élégante

Ce modèle est le **cheval de bataille** parmi toutes les cabines sanitaires mobiles autonomes d'Armal, le premier produit en 2008 à partir duquel Armal a conçu tous les autres modèles. Il s'agit d'un véritable pas en avant dans l'Industrie de l'Assainissement Portable et le résultat d'années d'expérience de fabrication. La Cabine Sanitaire Mobile Autonome CUBE a été spécialement conçue pour répondre aux besoins des chantiers de construction et des événements réunissant un grand nombre de participants. Cette cabine offre **une facilité d'utilisation maximale** pour les opérateurs **et un design** qui témoigne de l'attention d'Armal aux détails et aux besoins des professionnels qui travaillent dans le secteur de la location de cabines sanitaires mobiles. La cabine CUBE est très polyvalente et peut être configurée avec plusieurs accessoires en option.



Caractéristiques incluses:

- Réservoir d'eaux usées de 210 L/55 gal. avec siège et couvercle
- Sol antidérapant
- Urinoir mural
- Patère
- Porte-papier hygiénique à 3 rouleaux
- Tuyau de ventilation adapté au design des parois pour maximiser l'espace intérieur
- Grilles d'aération intégrées et inamovibles pour protéger la cabine de la pluie et assurer une bonne ventilation à l'intérieur
- Indicateur rouge/vert occupé/libre
- Dispositif réglable anti-vent monté sur la porte
- Gonds intégrés pour insérer un cadenas



Spécifications:

Hauteur (interne et externe)	2.120 – 2.330 mm / 83.46" – 91.73"
Largeur (interne et externe)	1.000 – 1.060 mm / 39.37" – 41.73"
Longueur (interne et externe)	1.000 – 1.060 mm / 39.37" – 41.73"
Capacité eaux usées	210 L / 55 gal. approx.
Hauteur marche	200 mm / 7.87"
Hauteur siège	510 mm / 20.07"
Poids à vide	76 kg / 167.55 lb.
Nombre d'utilisations	220
Ouverture porte	600 mm / 23.62"
Matériaux utilisés	Polyéthylène haute densité avec traitement anti-UV. Toit translucide et sol antidérapant
Couleurs	

Accessoires optionnels:

- Lave-mains en unité
- Systèmes de chasse d'eau
- Kit de levage
- Kit douche
- Chariot de transport
- Distributeurs de savon et de gel désinfectant
- Miroir
- Riveteuse

CABINE SANITAIRE MOBILE AUTONOME HERGO

La Cabine Sans Contact

HERGO, conçue à l'origine pour résoudre les problèmes physiques les plus courants que rencontrent les utilisateurs, en particulier les femmes, pour éviter tout contact étroit avec les surfaces des toilettes publiques, **facilite la vie de tous ceux qui utilisent les cabines sanitaires**. Cette unité a été spécialement conçue pour améliorer:

L'HYGIÈNE: HERGO est une cabine sanitaire sans contact. Grâce à son réservoir d'eaux usées incliné et à son siège, les utilisateurs peuvent s'accroupir dans une position plus confortable, sans toucher aucune surface.

L'ERGONOMIE: L'ergonomie est la science qui guide les fabricants pour adapter la forme d'un produit à l'expérience humaine. HERGO est doté d'un réservoir courbé de deux pouces pour mieux positionner les jambes et d'un siège conçu pour suivre les mouvements de l'utilisateur de la manière la plus naturelle.

LA RAPIDITÉ: les femmes passent en moyenne 3,39 minutes dans les toilettes publiques, contre 57 secondes pour les hommes. Cette énorme différence est due aux difficultés que rencontrent les femmes lorsqu'elles essaient d'éviter de toucher les surfaces des toilettes publiques. HERGO réduit considérablement ces temps et, par conséquent, le temps passé dans les files d'attente, ce qui améliore l'expérience globale de l'utilisateur.



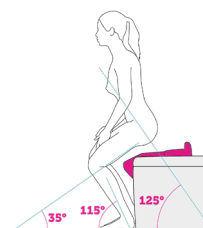
Caractéristiques incluses:

- Réservoir d'eaux usées de 180 L/47.50 gal. avec siège et couvercle
- Sol antidérapant
- Patère
- Porte-papier hygiénique à 3 rouleaux
- Tuyau de ventilation adapté au design des parois pour maximiser l'espace intérieur
- Grilles d'aération intégrées et inamovibles pour protéger la cabine de la pluie et assurer une bonne ventilation à l'intérieur
- Indicateur rouge/vert occupé/libre
- Dispositif réglable anti-vent monté sur la porte
- Gonds intégrés pour insérer un cadenas



Spécifications:

Hauteur (interne et externe)	2.120 – 2.330 mm / 83.46" – 91.73"
Largeur (interne et externe)	1.000 – 1.060 mm / 39.37" – 41.73"
Longueur (interne et externe)	1.000 – 1.060 mm / 39.37" – 41.73"
Capacité eaux usées	180 L / 47.50 gal. approx.
Hauteur marche	200 mm / 7.87"
Hauteur siège	510 mm / 20.07"
Poids à vide	81 kg / 178.57 lb.
Nombre d'utilisations	200
Ouverture porte	600 mm / 23.62"
Matériaux utilisés	Polyéthylène haute densité avec traitement anti-UV. Toit translucide et sol antidérapant
Couleurs	



Accessoires optionnels:

- Lave-main en unité (JUNIOR uniquement)
- Système de chasse d'eau à recirculation actionné par pompe à pied ou à main
- Kit de levage
- Chariot de transport
- Distributeurs de savon et de gel désinfectant
- Miroir
- Riveteuse

CABINE SANITAIRE MOBILE AUTONOME CUBE À LA TURQUE

La Cabine avec WC à la Turquie

Cette Cabine Sanitaire Mobile CUBE est conçue pour être **plus confortable et robuste** pour l'utilisateur final. Le WC à la turque autonome est placé dans un coin de la cabine pour économiser de l'espace à l'intérieur et offrir une expérience plus confortable à l'utilisateur. Elle est livrée de série avec un réservoir à fosse ouverte et peut facilement être associée à un réservoir de chasse d'eau propre externe ou à un système de chasse d'eau à recirculation, tous deux actionnés par une pompe à pied.



Caractéristiques incluses:

- Réservoir d'eaux usées de 210 L/55 gal.
- Sol antidérapant
- Patère
- Porte-papier hygiénique à 3 rouleaux
- Tuyau de ventilation adapté au design des parois pour maximiser l'espace intérieur
- Grilles d'aération intégrées et inamovibles pour protéger la cabine de la pluie et assurer une bonne ventilation à l'intérieur
- Indicateur rouge/vert occupé/libre
- Dispositif réglable anti-vent monté sur la porte
- Gonds intégrés pour insérer un cadenas



Spécifications:

Hauteur (interne et externe)	2.120 – 2.330 mm / 83.46" – 91.73"
Largeur (interne et externe)	1.000 – 1.060 mm / 39.37" – 41.73"
Longueur (interne et externe)	1.000 – 1.060 mm / 39.37" – 41.73"
Capacité eaux usées	210 L / 55 gal. approx.
Hauteur marche	200 mm / 7.87"
Hauteur siège	350 mm / 13.77"
Poids à vide	88,50 kg / 195.10 lb.
Nombre d'utilisations	220
Ouverture porte	600 mm / 23.62"
Matériaux utilisés	Polyéthylène haute densité avec traitement anti-UV. Toit translucide et sol antidérapant
Couleurs	

Accessoires optionnels:

- Lave-mains en unité
- Systèmes de chasse d'eau (modèle WATERWALL avec réservoir d'eau propre ou système à recirculation actionné par pompe à pied)
- Kit de levage
- Kit douchette
- Chariot de transport
- Distributeurs de savon et de gel désinfectant
- Miroir
- Riveteuse

CABINE SANITAIRE MOBILE AUTONOME CUBE AVEC RÉSERVOIR AMOVIBLE

La Cabine avec Réservoir Portable

Cette cabine autonome est particulièrement adaptée à tous les endroits, tels que les montagnes, les sites miniers, les espaces fermés, les gratte-ciels et bien d'autres, qui sont difficiles à atteindre avec un camion de vidange. Dans tous ces domaines, il est essentiel de pouvoir retirer le réservoir et le remplacer par un autre propre, tout en laissant la cabine en place. Le réservoir amovible peut être fermée avec son couvercle et verrouillée, puis remplacée par un nouveau, de sorte que la cabine sanitaire peut être entretenue et nettoyée sans l'utilisation d'un véhicule de service. Le réservoir amovible Armal peut être placé et utilisé sur n'importe quelle surface plane, même sans cabine.

Deux poignées latérales facilitent le transport de la cuve à l'intérieur et à l'extérieur de la cabine. L'élimination des eaux usées est également facilitée, car elle se fait sans équipement sur place ni véhicule de service; elle peut être effectuée ailleurs en transférant le réservoir d'eaux usées.



Caractéristiques incluses:

- Réservoir d'eaux usées amovible de 70 L/18.49 gal. avec couvercle verrouillable (*)
- Base en OSB (Oriented Strand Board) avec plancher antidérapant en PVC
- Capuchon de toit
- Patère
- Porte-papier hygiénique à 3 rouleaux
- Grilles d'aération intégrées et inamovibles pour protéger la cabine de la pluie et assurer une bonne ventilation à l'intérieur
- Indicateur rouge/vert occupé/libre
- Dispositif réglable anti-vent monté sur la porte
- Gonds intégrés pour insérer un cadenas

Spécifications:

Hauteur (interne et externe)	2.120 – 2.330 mm / 83.46" – 91.73"
Largeur (interne et externe)	1.000 – 1.060 mm / 39.37" – 41.73"
Longueur (interne et externe)	1.000 – 1.060 mm / 39.37" – 41.73"
Dimensions réservoir amovible (HxLxL)	540x540x540 mm / 21.25"x21.25"x21.25"
Capacité eaux usées	70 L / 18.49 gal. approx.
Hauteur marche	200 mm / 7.87"
Hauteur siège	500 mm / 19.68"
Poids à vide	83,50 kg / 184.06 lb.
Poids réservoir amovible (vide)	10 kg / 22.04 lb
Nombre d'utilisations	80
Ouverture porte	600 mm / 23.62"
Matériaux utilisés	Polyéthylène haute densité avec traitement anti-UV. Toit translucide et base OSB (Oriented Strand Board) avec sol antidérapant en PVC
Couleurs	



Accessoires optionnels:

- Kit de levage
- Chariot de transport
- Distributeurs de savon et de gel désinfectant
- Miroir
- Riveteuse

(*) Armal recommande l'achat d'un réservoir supplémentaire pour faciliter le changement avec un réservoir plein.

CABINE SANITAIRE MOBILE AUTONOME CUBE AVEC RÉSERVOIR AMOVIBLE ET CHASSE D'EAU

La Cabine avec Réservoir Portable à Recirculation

Cette cabine CUBE est équipée d'un réservoir d'eaux usées **autonome et amovible mis en œuvre avec un système de chasse d'eau à recirculation**. Elle est également équipée d'une cuvette facile à entretenir, d'une **pompe à commande manuelle** et des tuyaux flexibles. Le réservoir amovible peut être facilement enlevé et transporté; en même temps, il peut être positionné et utilisé sur n'importe quelle surface plane, même sans la cabine et, surtout, **il est livré déjà assemblé**, de sorte qu'il n'est pas nécessaire de perdre du temps à l'assembler.



Caractéristiques incluses:

- Réservoir d'eaux usées amovible de 125 L/33.02 gal. avec cuvette et clapet pour cacher les eaux usées, siège et couvercle inclus (*)
- Système de chasse d'eau à recirculation actionné par pompe manuelle
- Base en OSB (Oriented Strand Board) avec plancher antidérapant en PVC
- Capuchon de toit
- Patère
- Porte-papier hygiénique à 3 rouleaux
- Grilles d'aération intégrées et inamovibles pour protéger la cabine de la pluie et assurer une bonne ventilation à l'intérieur
- Indicateur rouge/vert occupé/libre
- Dispositif réglable anti-vent monté sur la porte
- Gonds intégrés pour insérer un cadenas



Spécifications:

Hauteur (interne et externe)	2.120 – 2.330 mm / 83.46" – 91.73"
Largeur (interne et externe)	1.000 – 1.060 mm / 39.37" – 41.73"
Longueur (interne et externe)	1.000 – 1.060 mm / 39.37" – 41.73"
Dimensions réservoir amovible (HxLxL)	520x480x920 mm / 20.47"x18.89"x36.22"
Capacité eaux usées	125 L / 33.02 gal. approx.
Hauteur marche	200 mm / 7.87"
Hauteur siège	480 mm / 18.89"
Poids à vide	87 kg / 191.80 lb
Poids réservoir amovible (vide)	13,50 kg / 29.76 lb.
Nombre d'utilisations	140
Ouverture porte	600 mm / 23.62"
Matériaux utilisés	Polyéthylène haute densité avec traitement anti-UV. Toit translucide et base OSB (Oriented Strand Board) avec sol antidérapant en PVC
Couleurs	

Accessoires optionnels:

- Kit de levage
- Chariot de transport
- Distributeurs de savon et de gel désinfectant
- Miroir
- Riveteuse

CABINES SANITAIRES MOBILES RACCORDABLES CUBE

Les Cabines Raccordées au Réseau d'Eau et d'Égout

Ces cabines font partie de la **Collection Hydro de Armal**, une gamme de Cabines Sanitaires Mobile Raccordables qui **représentent la bonne alternative aux cabines autonomes**. Elles disposent de tout le confort nécessaire pour que les utilisateurs finaux se sentent chez eux, avec la flexibilité et les avantages d'une cabine sanitaire mobile. Ces cabines sont idéales pour les chantiers, les zones urbaines et autres placements à long terme.

Les Cabines CUBE Raccordables comprennent une série de composants et d'accessoires intérieurs qui permettent **de les raccorder facilement** au réseau d'eau et d'égouts. Les sanitaires en ABS rendent ces cabines plus légères et faciles à manipuler et à installer, tandis que **le nouveau réservoir d'eau** est idéal pour les installations en position basse ou haute et fonctionne en appuyant sur un bouton ou sur un cordon robuste, respectivement. Un Lave-Main Connectable peut être intégré en option. **Les cabines CUBE Raccordables sont disponibles avec WC Assis ou à la Turque.**




Caractéristiques incluses:

- Sanitaires en ABS
- Cassette d'eau murale avec capacité d'eau propre réglable de 6 L/1.58 gal. à 9 L/2.38 gal. par réglage du flotteur interne
- Base en OSB (Oriented Strand Board) avec plancher antidérapant en PVC
- Capuchon de toit
- Patère
- Porte-papier hygiénique à 3 rouleaux
- Grilles d'aération intégrées et inamovibles pour protéger la cabine de la pluie et assurer une bonne ventilation à l'intérieur
- Indicateur rouge/vert occupé/libre
- Dispositif réglable anti-vent monté sur la porte
- Gonds intégrés pour insérer un cadenas
- Diffuseur d'eau propre intégré et déjà scellé (WC assis uniquement)

Accessoires optionnels:


- Lave-main connectable
- Kit de plomberie et de tuyauterie
- Kit de levage
- Chariot de transport
- Distributeurs de savon et de gel désinfectant
- Miroir
- Riveteuse

Spécifications de la Cabine Raccordable CUBE (WC Assis):

Hauteur (interne et externe)	2.120 – 2.330 mm / 83.46" – 91.73"
Largeur (interne et externe)	1.000 – 1.060 mm / 39.37" – 41.73"
Longueur (interne et externe)	1.000 – 1.060 mm / 39.37" – 41.73"
Hauteur marche	200 mm / 7.87"
Hauteur siège	450 mm / 17.71"
Sortie ø	110 mm / 4.33"
Capacité cassette eau	de 6 L/1.58 gal. à 9 L/2.38 gal. (réglable)
Poids à vide	81 kg / 178.57 lb.
Ouverture porte	600 mm / 23.62"
Matériaux utilisés	Polyéthylène haute densité avec traitement anti-UV. Toit translucide et base OSB (Oriented Strand Board) avec sol antidérapant en PVC. Sanitaires en ABS
Couleurs	



Spécifications de la Cabine Raccordable CUBE (WC à la Turque):

Hauteur (interne et externe)	2.120 – 2.330 mm / 83.46" – 91.73"
Largeur (interne et externe)	1.000 – 1.060 mm / 39.37" – 41.73"
Longueur (interne et externe)	1.000 – 1.060 mm / 39.37" – 41.73"
Hauteur marche	200 mm / 7.87"
Hauteur WC à la turque	150 mm / 5.90"
Sortie ø	100 mm / 3.93"
Capacité cassette eau	de 6 L/1.58 gal. à 9 L/2.38 gal. (réglable)
Poids à vide	79 kg / 174.16 lb.
Ouverture porte	600 mm / 23.62"
Matériaux utilisés	Polyéthylène haute densité avec traitement anti-UV. Toit translucide et base OSB (Oriented Strand Board) avec sol antidérapant en PVC. Sanitaires en ABS
Couleurs	



CABINE SANITAIRE MOBILE AUTONOME HANDY

La Mini Cabine

HANDY est la **Mini-Cabine Sanitaire Mobile Autonome d'Armal**. C'est la solution idéale pour tous les endroits, des bâtiments internes aux sites externes, où l'accès est difficile et l'espace limité.

HANDY combine la force traditionnelle de toutes les cabines sanitaires mobiles Armal tout en offrant un produit innovant et polyvalent. **Le poids léger, le réservoir amovible, les roues intégrées et la poignée extérieure rendent cette cabine vraiment unique**, tandis que le kit de levage optionnel est un avantage pour les opérateurs.

Aucun outil ou chariot n'est nécessaire car l'extérieur de la cabine est équipé d'une poignée intégrée pour faciliter le levage. Une fois soulevées, les deux roues inférieures intégrées touchent le sol et permettent de se déplacer facilement sans supporter de poids.

Les grilles d'aération sur les parois assurent une bonne aération à l'intérieur de la cabine, tandis que l'éclairage interne est garanti par le toit en matériau blanc translucide.



Caractéristiques incluses:

- Réservoir d'eaux usées amovible de 70 L/18.49 gal. avec couvercle verrouillable (*)
- Sol antidérapant
- Hauteur maximale adaptée pour faire glisser ou rouler la cabine dans les ascenseurs et les portes d'entrée standard
- Roues intégrées
- Poignée extérieure pour faciliter la manipulation et le transport
- Porte-papier hygiénique à 1 rouleau
- Grilles d'aération intégrées et inamovibles pour protéger la cabine de la pluie et assurer une bonne ventilation à l'intérieur
- Indicateur rouge/vert occupé/libre



Spécifications:

Hauteur (interne et externe)	1.890 – 1.950 mm / 74.40" – 76.77"
Largeur (interne et externe)	760 – 780 mm / 29.92" – 30.70"
Longueur (interne et externe)	930 – 950 mm / 36.61" – 37.40"
Dimensions réservoir amovible (HxLxL)	540x540x540 mm / 21.25"x21.25"x21.25"
Capacité eaux usées	70 L / 18.49 gal. approx.
Hauteur marche	70 mm / 2.75"
Hauteur siège	500 mm / 19.68"
Poids à vide	55 kg / 121.25 lb.
Poids réservoir amovible (vide)	10 kg / 22.04 lb.
Nombre d'utilisations	80
Ouverture porte	540 mm / 21.26"
Matériaux utilisés	Polyéthylène haute densité avec traitement anti-UV. Toit translucide et sol antidérapant
Couleurs	

Accessoires optionnels:

- Kit de levage
- Distributeurs de savon et de gel désinfectant
- Miroir
- Riveteuse

(*) Armal recommande l'achat d'un réservoir supplémentaire pour faciliter le changement avec un réservoir plein.

CABINE VESTIAIRE CUBE

La Cabine Polyvalente

Le vestiaire CUBE est une cabine CUBE classique avec un intérieur spacieux et vide qui peut être utilisé comme vestiaire portable, remise ou rangement d'outils ou de tout autre objet, partout où l'on a besoin d'un endroit pour s'habiller qui offre de l'intimité ou d'un casier pour ranger des objets ou des outils.

Cette cabine peut être placée seule ou combinée avec d'autres cabines Armal, par exemple avec la cabine sanitaire mobile ou la douche CUBE, pour obtenir une **Cabine DOUBLE** ou **TRIPLE**.



Caractéristiques incluses:

- Base en OSB (Oriented Strand Board) avec plancher antidérapant en PVC
- Capuchon de toit
- Patère
- Grilles d'aération intégrées et inamovibles pour protéger la cabine de la pluie et assurer une bonne ventilation à l'intérieur
- Indicateur rouge/vert occupé/libre
- Dispositif réglable anti-vent monté sur la porte
- Gonds intégrés pour insérer un cadenas



Spécifications:

Hauteur (interne et externe)	2.120 – 2.330 mm / 83.46" – 91.73"
Largeur (interne et externe)	1.000 – 1.060 mm / 39.37" – 41.73"
Longueur (interne et externe)	1.000 – 1.060 mm / 39.37" – 41.73"
Hauteur marche	200 mm / 7.87"
Poids à vide	73,50 kg / 162.04 lb.
Ouverture porte	600 mm / 23.62"
Matériaux utilisés	Polyéthylène haute densité avec traitement anti-UV. Toit translucide et base OSB (Oriented Strand Board) avec sol antidérapant en PVC
Couleurs	

Accessoires optionnels:

- Kit de lavage
- Chariot de transport
- Distributeurs de savon et de gel désinfectant
- Miroir
- Riveteuse

CABINE CONCIERGERIE CUBE

La cabine pour Regarder Autour de Soi

Cette cabine est la version innovante de la Cabine Vestiaire CUBE. En partant des mêmes caractéristiques principales, la Cabine Conciergerie CUBE permet **une visibilité à 360°** grâce à la présence de fenêtres sur tous les côtés. **Les fenêtres coulissantes sur les côtés droit et gauche** permettent de l'utiliser comme concierge à l'entrée des bâtiments, des parkings, des installations sportives, etc. Le sol en PVC antidérapant rend la cabine sûre et sécurisée.



Caractéristiques incluses:

- Fenêtres transparentes en polycarbonate coulissantes sur les parois latérales et fixées sur la porte et la face arrière
- Base en OSB (Oriented Strand Board) avec plancher antidérapant en PVC
- Capuchon de toit
- Patère
- Indicateur rouge/vert occupé/libre
- Dispositif réglable anti-vent monté sur la porte
- Gonds intégrés pour insérer un cadenas



Spécifications:

Hauteur (interne et externe)	2.195–2.330 mm / 83.46" – 91.73"
Largeur (interne et externe)	1.000 – 1.060 mm / 39.37" – 41.73"
Longueur (interne et externe)	1.000 – 1.060 mm / 39.37" – 41.73"
Hauteur marche	215 mm / 8.46"
Poids	kg. 80 / 176.37 lb.
Dimensions fenêtres	Fenêtres latérales et arrières (LxH): 850 – 400 mm / 33.46" – 15.74" Fenêtre de la porte (LxH): 500 – 400 mm / 19.68" – 15.74"
Ouverture porte	600 mm / 23.62"
Matériaux utilisés	Polyéthylène haute densité avec traitement anti-UV. Toit translucide et base OSB (Oriented Strand Board) avec sol antidérapant en PVC. Fenêtres en polycarbonate transparent
Couleur	●

Accessoires optionnels:

- Kit de levage
- Chariot de transport
- Distributeurs de savon et de gel désinfectant
- Miroir
- Riveteuse

CABINE DE DOUCHE CUBE

La Douche Portable Raccordable

La douche Armal CUBE est **spacieuse, sûre et permet un confort et des mouvements pratiques**. Elle est idéale pour tout type de services tels que les grands événements ou les rassemblements en plein air, l'agriculture, les chantiers de construction et partout où il est nécessaire de se rafraîchir et de se nettoyer. La douche CUBE fonctionne uniquement en connexion avec les réseaux d'eau et d'égouts. Le bac à douche recouvre entièrement le sol pour éviter que l'eau ne se répande partout ; il est fabriqué en matériau ABS pour un nettoyage facile, tandis que le support de base supplémentaire sous la base rend le bac à douche plus stable et solide. Le mitigeur de douche, le combiné et la patère pour suspendre les peignoirs ou les vêtements font partie de l'équipement standard. Un évier, un miroir, un distributeur de savon et de désinfectant peuvent être ajoutés en option.



Caractéristiques incluses:

- Bac à douche en ABS
- Base supplémentaire pour assurer plus de stabilité et de solidité au bac à douche
- Buse de douche amovible avec valves d'eau chaude et froide séparées
- Base en OSB (Oriented Strand Board) avec plancher antidérapant en PVC
- Capuchon de toit
- Patère
- Grilles d'aération intégrées et inamovibles pour protéger la cabine de la pluie et assurer une bonne ventilation à l'intérieur
- Indicateur rouge/vert occupé/libre
- Dispositif réglable anti-vent monté sur la porte
- Gonds intégrés pour insérer un cadenas



Spécifications:

Hauteur (interne et externe)	2.120 – 2.330 mm / 83.46" – 91.73"
Largeur (interne et externe)	1.000 – 1.060 mm / 39.37" – 41.73"
Longueur (interne et externe)	1.000 – 1.060 mm / 39.37" – 41.73"
Sol bac à douche	1.000x1.000 mm / 39.37"x39.37"
Hauteur marche	200 mm / 7.87"
Sortie ø	1"1/2
Poids à vide	79 kg / 174.16 lb.
Ouverture porte	600 mm / 23.62"
Matériaux utilisés	Polyéthylène haute densité avec traitement anti-UV. Toit translucide et base OSB (Oriented Strand Board) avec sol antidérapant en PVC. Bac à douche en ABS
Couleurs	

Accessoires optionnels:

- Lave-main connectable
- Kit de levage
- Chariot de transport
- Distributeurs de savon et de gel désinfectant
- Miroir
- Riveteuse

CABINE SANITAIRE MOBILE ACCESSIBLE AUX FEUTEUILS ROULANTS AXS

La Cabine Spacieuse pour Tout le Monde

La nouvelle Cabine Sanitaire AXS a un **design plus compact**. Facile à assembler, cette cabine est idéale pour le confort et les exigences des personnes qui ont besoin de cabines spéciales (par ex. les personnes en fauteuil roulant ou les enfants en poussette) ou de toute personne qui préfère simplement avoir plus d'espace à l'intérieur de la cabine.

Armal AXS est conçue **sans barrières**: sol antidérapant, espace suffisant même pour un accompagnateur, **hauteur du réservoir d'eaux usées permettant de s'asseoir facilement**, possibilité de placer le fauteuil roulant ou la poussette à côté du réservoir, présence de **mains courantes internes** des deux côtés de la cabine pour offrir plus de sécurité et faciliter l'assise et le déplacement, rendant la cabine accessible à tous.

Le **ferme-porte pneumatique** est équilibré par un ressort à câble très résistant pour faciliter l'accès. Le réservoir d'eaux usées est livré de série et peut être complété par un système de chasse d'eau à recirculation actionné par une pompe manuelle.



Caractéristiques incluses:

- Accès facile pour les fauteuils roulants/poussettes qui peuvent être placés sur le côté du réservoir d'eaux usées
- Solide main courante en métal tout autour des parois gauches et droite
- Réservoir d'eaux usées de 120 L/31.70 gal. avec siège et couvercle
- Sol antidérapant
- Toit renforcé avec pente pour l'évacuation de l'eau
- Ferme-porte à ressort
- Patère
- Porte-papier hygiénique à 3 rouleaux
- Tuyau de ventilation
- Grilles d'aération intégrées et inamovibles pour protéger la cabine de la pluie et assurer une bonne ventilation à l'intérieur
- Indicateur rouge/vert occupé/libre
- Gonds intégrés pour insérer un cadenas



Spécifications:

Hauteur (interne et externe)	2.200 – 2.230 mm / 86.61" – 87.79"
Largeur (interne et externe)	1.600 – 1.650 mm / 62.99" – 64.96"
Longueur (interne et externe)	1.600 – 1.730 mm / 62.99" – 68.11"
Capacité eaux usées	120 L / 31.70 gal. approx.
Hauteur marche	Sol entièrement plat
Hauteur siège	480 mm / 18.90"
Poids à vide	110 kg / 242.51 lb.
Ouverture porte	900 mm / 35.43"
Nombre d'utilisations	100
Matériaux utilisés	Polyéthylène haute densité avec traitement anti-UV. Toit translucide et sol antidérapant
Couleurs	

Accessoires optionnels:

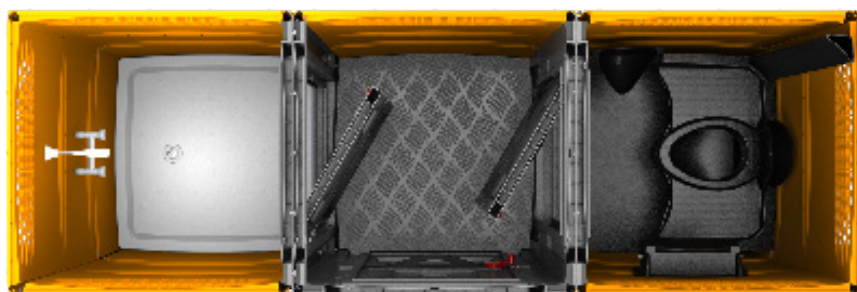
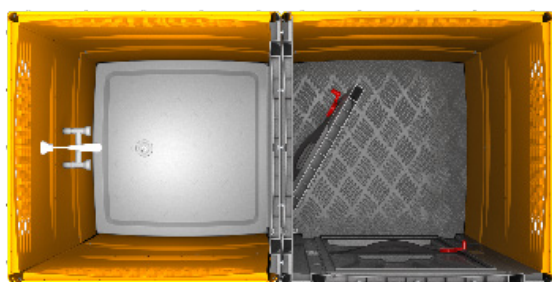
- Système de chasse d'eau à recirculation actionné par pompe à main
- Kit de poignées murales AXS
- Distributeurs de savon et de gel désinfectant
- Miroir
- Riveteuse

CABINES MOBILES DOUBLE ET TRIPLE


Les Cabines Jumelées

Les Cabines DOUBLES et TRIPLES: la solution personnalisée selon vos besoins. Le design des cabines Armal permet de combiner plusieurs cabines pour créer l'installation idéale pour chaque occasion. Vous pouvez créer votre propre cabine modulaire CUBE en combinant deux ou trois unités ensemble.

Certaines des combinaisons les plus populaires sont: Cabine Vestiaire CUBE et Douche, CUBE Vestiaire et Cabine Sanitaire Mobile Autonome, ou Vestiaire et Cabine Sanitaire CUBE plus Douche et bien d'autres encore.



Spécifications (*):

Dimensions externes cabine DOUBLE (HxLxL)	2.330x1.060x2.120 mm / 91.73"x41.73"x83.46"
Dimensions externes cabine TRIPLE (HxLxL)	2.330x1.060x3.180 mm / 91.73"x41.73"x125.20"
Matériaux utilisés	Polyéthylène haute densité avec traitement anti-UV. Autres matériaux: selon le modèle des cabines
Couleurs	

Vos cabines sanitaires mobiles Armal peuvent être équipées d'une large gamme d'accessoires pour améliorer la satisfaction de l'utilisateur final pendant l'utilisation. De petits trucs tels qu'un Lave-Main en Unité, un Système de Chasse d'Eau, un Miroir et bien d'autres accessoires Armal peuvent vraiment faire la différence!

LAVE-MAINS EN UNITÉ

Armal propose 3 modèles différents de Lave-Mains en Unité, tous dotés d'un design ergonomique et d'une fonctionnalité aisée, de réservoirs d'eau propre de différentes capacités et fonctionnement par pompe à pied.

LAVE-MAIN JUNIOR

Version avancée du modèle WATERWALL, le Lave-Main Armal JUNIOR conserve le même design ergonomique, tout en offrant un accès léger aux cabines sanitaires mobiles et un remplissage d'eau plus facile. Le lavabo est suffisamment grand pour permettre aux utilisateurs de se laver les avant-bras sans difficulté. La pompe à pied permet une utilisation hygiénique et sûre, tandis que le dessus de l'évier peut être utilisé comme une étagère pratique.

Caractéristiques incluses:

- Réservoir d'eau propre de 38 L/10.03 gal.
- Fonctionnement par pompe à pied
- Évacuation des eaux usées directement dans le réservoir du WC

Accessoires optionnels:

- Riveteuse

Spécifications:

Hauteur	1.200 mm / 47.24"
Largeur	230 mm / 9.05"
Longueur	605 mm / 23.62"
Capacité eau propre	38 L / 10.03 gal. approx.
Poids à vide	10,50 kg / 23.14 lb.
Hauteur avant-bras	910 mm / 35.82"
Capacité pompe (par utilisation)	0,09 L / 0.023 gal.
Nombre d'utilisations	200
Matériaux utilisés	Polyéthylène haute densité
Couleur	Gris (noir sur demande)



LAVE-MAIN WATERWALL

Grâce à son design ergonomique, le Lave-Main WATERWALL permet de gagner de la place à l'intérieur des cabines sanitaires Armal. Le réservoir d'eau peut être facilement rempli par le bouchon situé sur le dessus et vidé par le bouchon inférieur.

WATERWALL est un lave-main qui permet de se laver également les avant-bras et fonctionne par pompe à pied pour garantir une meilleure hygiène. Il peut être installé séparément ou intégré au Système de Chasse d'Eau WATERWALL en un seul ensemble pour obtenir des cabines VIP complètes.

Caractéristiques incluses:

- Réservoir d'eau propre de 60 L / 15.85 gal.
- Fonctionnement par pompe à pied
- Évacuation des eaux usées directement dans le réservoir du WC
- Miroir

Accessoires optionnels:

- Riveteuse

Spécifications:

Hauteur	1.950 mm / 76.77"
Largeur	230 mm / 9.05"
Longueur	605 mm / 23.81"
Capacité eau propre	60 L / 15.85 gal. approx.
Poids à vide	13 kg / 28.66 lb.
Hauteur avant-bras	910 mm / 35.82"
Capacité pompe (par utilisation)	0,09 L / 0.023 gal.
Nombre d'utilisations	330
Matériaux utilisés	Polyéthylène haute densité
Couleur	Noir



LAVE-MAIN CONNECTABLE

Un Lave-Main pratique prêt à être installé dans les Cabines Sanitaires Mobiles CUBE Raccordables. Facile à raccorder au réseau d'eau et d'égouts (*), il est fabriqué en ABS pour faciliter la manipulation des cabines mobiles. Le kit comprend un robinet (eau froide uniquement) et un drain.

Accessoires optionnels:

- Riveteuse

Spécifications::

Largeur	370 mm / 14.60"
Profondeur	300 mm / 11.80"
Poids à vide	1,50 kg / 3.30 lb.
Matériaux utilisés	ABS
Couleur	Blanc



SYSTÈMES DE CHASSE D'EAU

Les cabines sanitaires mobiles autonomes Armal peuvent être équipées d'un Système de Chasse d'Eau pour cacher les eaux usées et garder la cabine propre. Ce système est idéal pour les événements ou toute autre occasion où l'hygiène et la propreté sont indispensables.

Armal propose deux systèmes de chasse différents: le Système de Chasse d'Eau Propre et le Système de Chasse à Recirculation. Le premier comprend un réservoir séparé qui peut vraiment ajouter de la valeur à la cabine en rinçant simplement le WC à l'eau propre.

Caractéristiques incluses:

- Cuvette recouverte d'un rabat pour cacher les eaux usées à la vue de l'utilisateur
- Réduction des odeurs à l'intérieur de la cabine sanitaire
- Tous les tuyaux du système de chasse d'eau à l'intérieur du réservoir d'eaux usées
- Possibilité d'être installé sur un réservoir existant à fosse ouverte avec quelques petites modifications

SYSTÈME DE CHASSE D'EAU PROPRE WATERWALL

Le Système de Chasse d'Eau Propre WATERWALL a le même design ergonomique que le Lave-Main Armal WATERWALL. Il est installé au-dessus du réservoir d'eaux usées, dans un coin des parois, pour gagner de la place à l'intérieur de la cabine. Le réservoir d'eau propre se remplit facilement grâce au bouchon situé sur le dessus. Le système fonctionne à l'aide d'une pompe à pied et est équipé d'une buse soudée à ultrasons, spécialement conçue pour optimiser le rinçage de l'eau tout autour de la cuvette.

Il peut être installé séparément ou combiné avec le Lave-Main WATERWALL pour obtenir une cabine sanitaire mobile autonome VIP complète en option.

Caractéristiques incluses:

- Réservoir d'eau propre de 68 L/17.96 gal.
- Fonctionnement mains libres
- Positionnement discret de la pompe dans la cabine

Spécifications:

Hauteur	1.460 mm / 57.48"
Largeur	360 mm / 14.17"
Longueur	360 mm / 14.17"
Capacité eau propre	68 L / 17.96 gal. approx.
Poids à vide	16 kg / 35.27 lb.
Capacité pompe (par utilisation)	0,33 L / 0.09 gal.
Nombre d'utilisations	200
Matériaux utilisés	Polyéthylène
Couleur	Noir



Accessoires optionnels:

- Riveteuse

SYSTÈME DE CHASSE D'EAU PROPRE (POMPE À PIED/MAIN)

Le premier Système de Chasse d'Eau Propre peut être associé à une pompe à pied ou à main. Il fonctionne en combinaison avec la pompe du kit à recirculation et un réservoir d'eau propre de 50 litres/13.20 gallons. Il est équipé d'une buse soudée à ultrasons, spécialement conçue pour optimiser le rinçage de l'eau tout autour de la cuvette.

Spécifications:

Hauteur	900 mm / 35.43"
Largeur	230 mm / 9.05"
Longueur	490 mm / 19.29"
Capacité eau propre	50 L / 13.20 gal. approx.
Poids à vide	10,50 kg / 23.14 lb.
Capacité pompe (par utilisation)	0,33 L / 0.09 gal.
Nombre d'utilisations	150
Matériaux utilisés	Polyéthylène
Couleur	Gris



Accessoires optionnels:

- Riveteuse

Caractéristiques de la pompe à pied incluses:

- Fonctionnement mains libres
- Positionnement discret de la pompe dans la cabine

Caractéristiques de la pompe à main incluses:

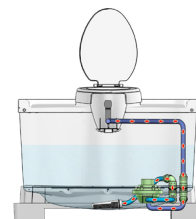
- Pompe positionnée sur le réservoir d'eau propre pour une utilisation simple par l'utilisateur
- Accès facile à la pompe pour permettre à l'opérateur de la réparer sur place
- Il n'est pas nécessaire de modifier le sol de la cabine pour l'installer

SYSTÈME DE CHASSE D'EAU À RECIRCULATION (POMPE À PIED/MAIN)

Spécialement développé pour assurer plus de fraîcheur aux cabines sanitaires mobiles autonomes, le **Système de Chasse d'Eau à Recirculation évite le gaspillage d'eau propre pour rincer les cabines**. Grâce à un **filtre** conçu pour cette application spécifique, les eaux usées contenues dans le réservoir, mélangées au concentré sanitaire, sont filtrées finement et réutilisées pour la chasse d'eau des cabines mêmes. **Le kit à recirculation fonctionne avec une pompe à pied ou à main** et est équipé d'une **buse soudée à ultrasons**, spécialement conçue pour optimiser le rinçage de l'eau tout autour de la cuvette.

Spécifications:

Capacité eaux usées cabine CUBE	210 L / 55 gal. approx.
Capacité pompe (par utilisation)	0,33 L / 0.09 gal.
Nombre d'utilisations	150

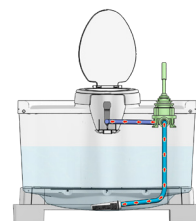


Caractéristiques de la pompe à pied incluses:

- Fonctionnement mains libres
- Positionnement discret de la pompe dans la cabine

Accessoires optionnels:

- Riveteuse



Caractéristiques de la pompe à main incluses:

- Pompe positionnée sur le réservoir d'eaux usées pour une utilisation simple par l'utilisateur
- Accès facile à la pompe pour permettre à l'opérateur de la réparer sur place
- Il n'est pas nécessaire de modifier le sol de la cabine pour l'installer

KITS DE LEVAGE

Les KITS DE LEVAGE utiles pour hisser des cabines mobiles Armal ont été conçus pour les entreprises qui travaillent principalement sur des chantiers de construction de bâtiments élevés, mais aussi pour toutes les entreprises qui ont besoin d'outils sûrs et pratiques pour faciliter le levage de leurs cabines mobiles. **Les KITS DE LEVAGE Armal sont uniques dans leur conception**: les anneaux, qui dépassent du toit, facilitent le levage des cabines à l'aide d'une grue, tandis que les **tiges, qui ne sont pas visibles mais qui sont montées à l'intérieur des parois de la cabine, sont fixées en bas pour une prise sûre**.

Un KIT DE LEVAGE spécifique est également disponible pour la Mini Cabine HANDY.



Armal estime que les Lave-Mains en Unité, les Systèmes de Chasse d'Eau et les Kits de Levage ne suffisent pas à augmenter les revenus des entreprises de location et à donner à l'utilisateur final le sentiment d'être chez lui lorsqu'il utilise des cabines mobiles Armal. **Armal propose donc des accessoires supplémentaires pour garantir une meilleure hygiène, une plus grande fraîcheur, une manipulation plus aisée et un meilleur éclairage de ses produits.**

KIT DOUCHETTE

Ce kit est composé d'un réservoir d'eau propre et d'une douchette qui s'accroche sur le côté; il est particulièrement utilisé dans les pays musulmans pour les ablutions, mais il s'avère également utile à d'autres usages, par exemple pour laver le sable des pieds, rincer le siège des cabines sanitaires et bien d'autres usages encore!

Spécifications:

Hauteur	900 mm / 35.43"
Largeur	230 mm / 9.05"
Longueur	490 mm / 19.29"
Capacité eau propre	50 L / 13.20 gal. approx.
Poids à vide	6,50 kg / 14.33 lb.
Capacité pompe (par utilisation)	0,10 L / 0.026 gal.
Nombre d'utilisations	230 approx.
Matériaux utilisés	Polyéthylène
Couleur	Gris



Accessoires optionnels:

- Riveteuse

CHARIOT DE TRANSPORT

Un CHARIOT DE TRANSPORT spécifique pour déplacer toutes les cabines mobiles Armal qui aide les opérateurs dans leur activité quotidienne. Il est facile à utiliser grâce aux encoches sous le plancher de la cabine qui garantissent une fonctionnalité et une manœuvrabilité optimales. Il peut être utilisé également pour E-TOP et E-CUBE, les Cabines Sanitaires Mobiles Électroniques de Armal.



DISTRIBUTEURS DE SAVON ET DE GEL DÉINFECTANT

Idéaux pour ajouter de la valeur aux cabines sanitaires mobiles et aux produits autonomes Free Standing, Armal propose deux capacités différentes de DISTRIBUTEURS DE SAVON ET DE GEL DÉINFECTANT et un modèle VIP. Faciles à installer et à remplir, ils sont prêts à être utilisés avec du savons, de désinfectant et des solutions en gel sans alcool. Faciles à utiliser, avec une seule main, les utilisateurs apprécieront de se nettoyer les mains après avoir utilisé des cabines sanitaires mobiles autonomes ou chaque fois que le besoin s'en fait sentir.



BASIC

Capacité: 500 ml / 0.13 gal.
Spécifications (HxLxL)
185x95x115 mm / 7.28"x3.74"x4.52"



VIP

Capacité: 500 ml / 0.13 gal.
Spécifications (HxLxL)
159x80x105 mm / 6.25"x3.14"x4.13"



MINI

Capacité: 250 ml / 0.06 gal.
Spécifications (HxLxL)
210x60x95 mm / 8.26"x2.36"x3.74"

MIROIR

Un Miroir mural, facile à installer, suffisamment grand pour s'y refléter.

Hauteur	195 mm / 7.67"
Largeur/Longueur	195 mm / 7.67"
Matériaux utilisés	Plastique



RIVETEUSE

Outil pneumatique destiné uniquement à l'utilisation de rivets. Armal recommande l'utilisation d'un groupe lubrifiant à air comprimé afin de protéger la Riveteuse contre l'usure prématurée des composants en mouvement.



CABINES SANITAIRES MOBILES CLASSIQUES



PBTLO ... :
Cabine Sanitaire Mobile Autonome CUBE



PBTLH00... : Cabine Sanitaire Mobile Autonome HERGO
PBTLHRP... : Cabine Sanitaire Mobile Autonome HERGO avec Système de Chasse d'Eau à Recirc./Pompe à Pied



PBTLHRM... : Cabine Sanitaire Mobile Autonome HERGO avec Système de Chasse d'Eau à Recirc./Pompe Manuelle



PBTLE... :
Cabine Sanitaire Mobile Autonome CUBE avec Réservoir Amovible

IDA1101:
RÉSERVOIR AMOVIBLE (fosse ouverte – en option)



PBIVTL... :
Cabines Sanitaires Mobiles Raccordables CUBE (WC assis)



PBTTERM:
Cabine Sanitaire Mobile Autonome CUBE avec Réservoir Amovible et Système de Chasse d'Eau à Recirc./Pompe Manuelle

IDA1591:
RÉSERVOIR AMOVIBLE avec Système de Chasse d'Eau à Recirc./Pompe Manuelle (en option)



PBITTL... :
CUBE Sanitaires Mobiles Raccordables CUBE (à la Turquie)

CABINES SPÉCIALES



PBHAO... :
Cabine Sanitaire Mobile Autonome HANDY



PBTLG0AG:
Cabine Conciergerie CUBE



PBHNAXS... :
Cabine Sanitaire Mobile Accessible aux Fauteuils Roulants AXS



PBSTL... :
Cabine Vestiaire CUBE



PBDTL... :
Cabine de Douche CUBE



Selon le modèle des cabines:
Cabines Mobiles DOUBLE et TRIPLE

LAVE-MAINS EN UNITÉS



PALJ00G:
JUNIOR



PALTLCN:
WATERWALL



IDA0831:
LAVE-MAIN CONNECTABLE

SYSTÈMES DE CHASSE D'EAU

PALFFPN:
Système de Chasse d'Eau Propre WATERWALL



PALFFPP:
Système de Chasse d'Eau Propre/
Pompe à Pied



PALFFPM:
Système de Chasse d'Eau Propre/Pompe Manuelle



IDA0751:
Système de Chasse d'Eau à RECIRC./
Pompe à Pied



IDA0541:
Système de Chasse d'Eau à
RECIRC./Pompe Manuelle

KITS DE LEVAGE



IDM1031: KIT DE LEVAGE



IDM1181: KIT DE LEVAGE pour CABINE HANDY

PLUS D'ACCESSOIRES EN OPTION

IDA0731: KIT DOUCHETTE



IDA0071 / IDA0531:
(en fonction du modèle de la base de la cabine)
CHARIOT DE TRANSPORT



ECP0031:
DISTRIBUTEUR DE SAVON ET DE GEL DESINFECTANT mod. "BASIC"



ECP0239:
DISTRIBUTEUR DE SAVON ET DE GEL DESINFECTANT mod. "VIP"



IDA2281:
DISTRIBUTEUR DE SAVON ET DE GEL ESINFECTANT mod. "MINI"



EDP0201: MIROIR



ECB0011: RIVETEUSE

Notes:

(*) Toutes les références des cabines sont valables pour les couleurs standard et POP avec porte et cadre de porte gris. Les dernières lettres manquantes des références de la cabine indiquent la couleur des parois. Demandez au Service Commercial Armal les références des cabines pour les couleurs Monochrome ou Mixte et Assorti.

(**) Les produits Armal sont livrés non assemblés, sauf demande spécifique.

Armal S.p.A. Unipersonale

se réserve le droit de modifier toutes les caractéristiques et spécifications des produits décrits dans le présent catalogue sans préavis.

Armal®

ARMAL S.p.A. Unipersonale
Società soggetta a direzione e coordinamento di TTD Holding IV GmbH
Via Fiorentina, 109 - 50052 Certaldo (FI - Italy)
Tel. +39 0571 665 305 - Fax. +39 0571 651260
armal@armal.biz - www.armal.biz

